



Une Voirie pour Tous



« La nature en ville : un outil
d'aménagement de l'espace
public favorable à la biodiversité
urbaine »

CEREMA Sud-Ouest

Pessac,
le 23 Novembre 2017

Quels liens établir entre espace public & nature en ville ?

La ville en vert

Une demande prioritaire en milieu urbain pour 6 français sur 10

Une ambiance apaisée source de bien être

Une source d'emplois pour dynamiser l'économie locale : pour un même budget investis, 3,5 fois plus d'emplois créés ou sécurisés comparé aux autres secteurs de l'économie

Un facteur de régulation des températures pour lutter contre les îlots de chaleur urbains : « la nature en ville comme élément de confort climatique »

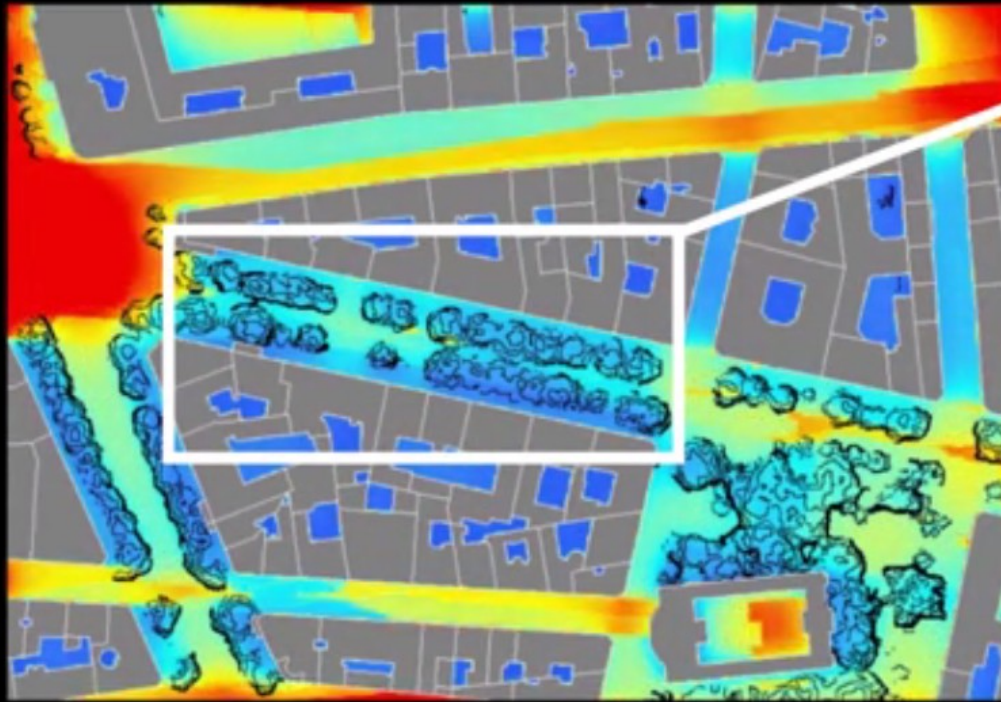
Un moyen pour favoriser l'activité physique et prévenir indirectement de nombreuses maladies

Une source de biodiversité en ville, amenant tous les bienfaits qui y sont liés

Un moyen de créer du lien social

Et même un outil d'aménagement de voirie...

La nature en ville comme élément de confort climatique



BOULEVARD HAUSSMANN
PLATANES

TEMPÉRATURES RESENTIES
FRAICHES

La végétation comme outil pour apaiser la circulation

Le Code de la route précise depuis 2008 que les zones de rencontre et les zones 30 doivent être cohérentes avec la limite de vitesse applicable.

L'aménagement doit être suffisamment explicite pour signifier aux usagers qu'ils circulent dans un espace au fonctionnement spécifique, et ainsi leur faire adopter la vitesse et le comportement appropriés.



Article R. 110-2 :

« [...] l'ensemble de la zone est aménagé de façon cohérente avec la limitation de vitesse applicable. »

Programme de la journée

9h00	Accueil - café
9h30	Ouverture de la journée
9h40	L'intégration des végétaux dans l'espace public <i>Les différentes raisons d'intégrer les végétaux dans l'espace public - leur rôle et la manière de les intégrer</i> Cédric BOUSSUGE , Chargé d'études espaces publics - Cerema
10h20	Un village devenu jardin remarquable <i>Exemple de la commune de Chedigny qui a utilisé les végétaux pour donner vie à son village</i> Pierre OUALLET , Chargé d'études déplacements actifs - Cerema
11h05	Les grandes lignes de la loi sur la biodiversité, les missions de l'Agence Régionale et présentation de projets territoriaux <i>Lionel DEFRANOUX</i> , Directeur - Agence Régionale pour la Biodiversité
11h45	Quand la biodiversité se jardine <i>Méthodologie de planification des tâches liées aux modalités de gestion de la nature en ville</i> Thierry DUTEUIL , Responsable du patrimoine vert et des paysages - Commune de Gradignan
12h25	Pause déjeuner sur place

12h25

Pause déjeuner sur place

13h45

Le zéro phyto : témoignage de deux communes ayant une bonne expérience

La commune de Libourne développe un fleurissement participatif pour faire accepter le zéro phyto aux habitants
Sylvère MILLON, Responsable du pôle environnement - Commune de Libourne

La commune de Passage d'Agen œuvre pour faire accepter la végétation et la flore spontanées en ville par l'utilisation de techniques alternatives, par la communication et autres moyens
Thierry SUIRE, Responsable des espaces verts - Commune de Passage d'Agen

14h45

La valorisation d'une friche ferroviaire transformée en voie verte urbaine

Un moyen pour développer les déplacements actifs, connecter les différents quartiers, mettre en valeur les paysages naturels et favoriser la biodiversité entre les communes du Bouscat et de Bruges
Elisabeth FOURNIER, Coordinatrice Paysages - Bordeaux Métropole

15h05

L'opération des trottoirs plantés proposée aux habitants de Bordeaux Métropole

Elisabeth FOURNIER, Coordinatrice Paysages - Bordeaux Métropole

15h30

Un nouveau quartier d'habitation aménagé dans un parc

Exemple du quartier durable des sècheries sur la commune de Bègles : un parc habité avec des constructions dans les clairières aménagées en zone de rencontre
Paul TROUILLOT, Paysagiste - Agence Trouillot & Hermel Paysagistes
Jean-Etienne SURLEVE-BAZEILLE, Adjoint à l'urbanisme - Commune de Bègles

16h25

Bilan et clôture de la journée (10 minutes)

Merci

Pôle Mobilités Actives - Cerema Sud-Ouest

Marie GADRAT - Responsable du Groupe Sécurité et Partage de la Voirie

05 56 70 64 60 marie.gadrat@cerema.fr

Pierre OUALLET - Correspondant vélo, chargé de mission en déplacements actifs

05 56 70 64 71 pierre.ouallet@cerema.fr

Carine FLAHAUT - Correspondante piéton, chargée d'études en déplacements actifs

05 56 70 64 61 carine.flahaut@cerema.fr

Pascal GAUFICHON - Correspondant accessibilité, chargé d'étude en accessibilité à la voirie
et en signalisation directionnelle

05 56 70 65 95 pascal.gaufichon@cerema.fr



Centre d'études et d'expertise sur les risques, l'environnement, la mobilité et l'aménagement - WWW.cerema.fr

Direction territoriale Sud-Ouest - rue Pierre Ramond - CS 33166 Saint-Médard-en-Jalles cedex - tél. +33(0)5 56 70 66 33

Département Laboratoire de Bordeaux - 24 rue Carton - CS41635 - 33073 Bordeaux Cedex - tél. +33(0)5 56 70 67 48

Délégation Aménagement Laboratoire Expertise Transports de Toulouse (DALETT) - 1 avenue du Colonel Roche - 31400 Toulouse - tél. +33(0)5 62 25 97 97

Siège social : Cité des mobilités - 25 avenue François Mitterand - CS 92803 - F-69674 Bron cedex - tél. +33(0)4 72 14 30 30