

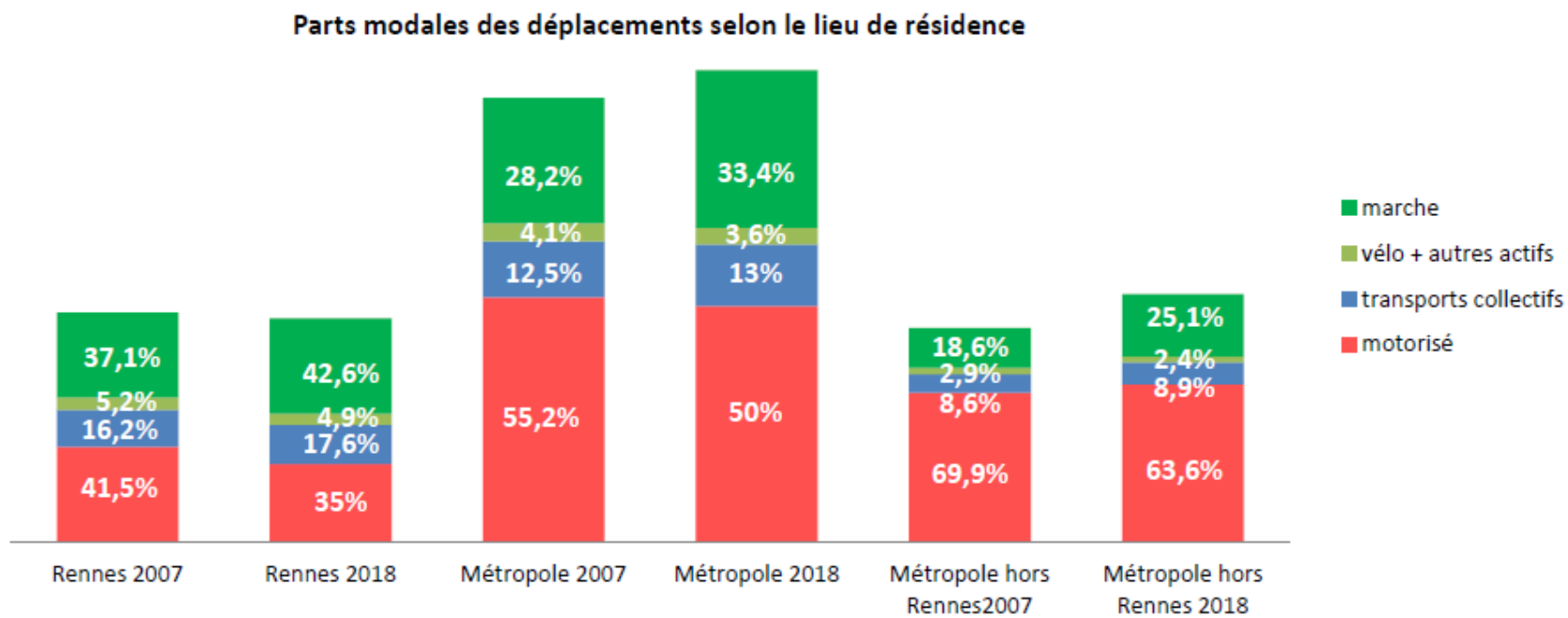
Développer la marche à pied à Rennes

Quelques chiffres de l'enquête Déplacements 2018

517 000 déplacements à pied sont effectués chaque jour sur la métropole :

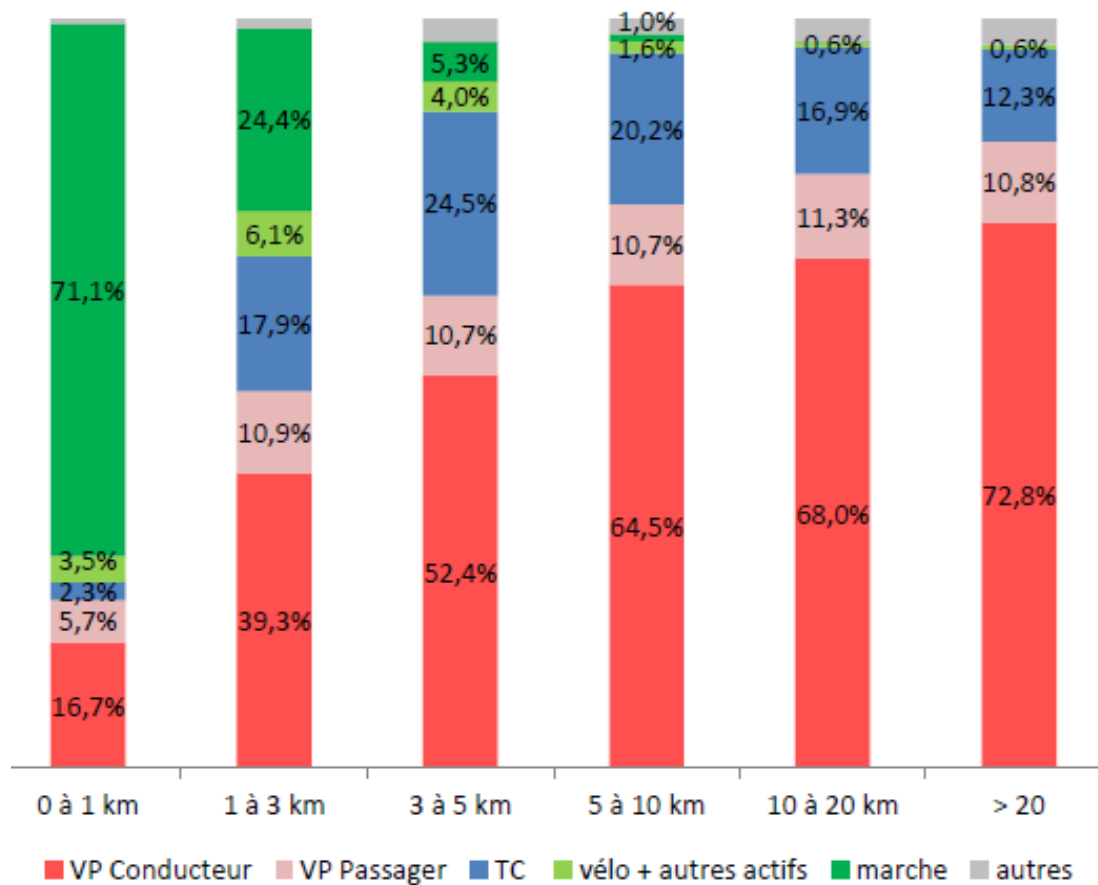
- Temps moyen d'un déplacement : **14 minutes**
- Distance moyenne : **780 m**
- Motifs de déplacements hors domicile : loisirs – visites (33 %), achats (25 %), études (15 %), affaires personnelles (15 %)
- La marche est largement majoritaire pour les **déplacements de – d'1 km (71 %)**

- L'Enquête Déplacements 2018 nous enseigne que le **volume** et la **part modale** des déplacements à pied a fortement augmenté :
+12 % de déplacements à pied à Rennes
+56 % dans le reste de la métropole



Les chiffres de la marche à pied

Si 71 % des trajets de moins d'1 km mètres se font à pied, on passe à moins de 24 % pour des trajets de 1 à 3 km (EMD RM 2018)



Promouvoir la marche à pied

Le plan piéton vise à encourager davantage la marche à pied.



Promouvoir la marche à pied

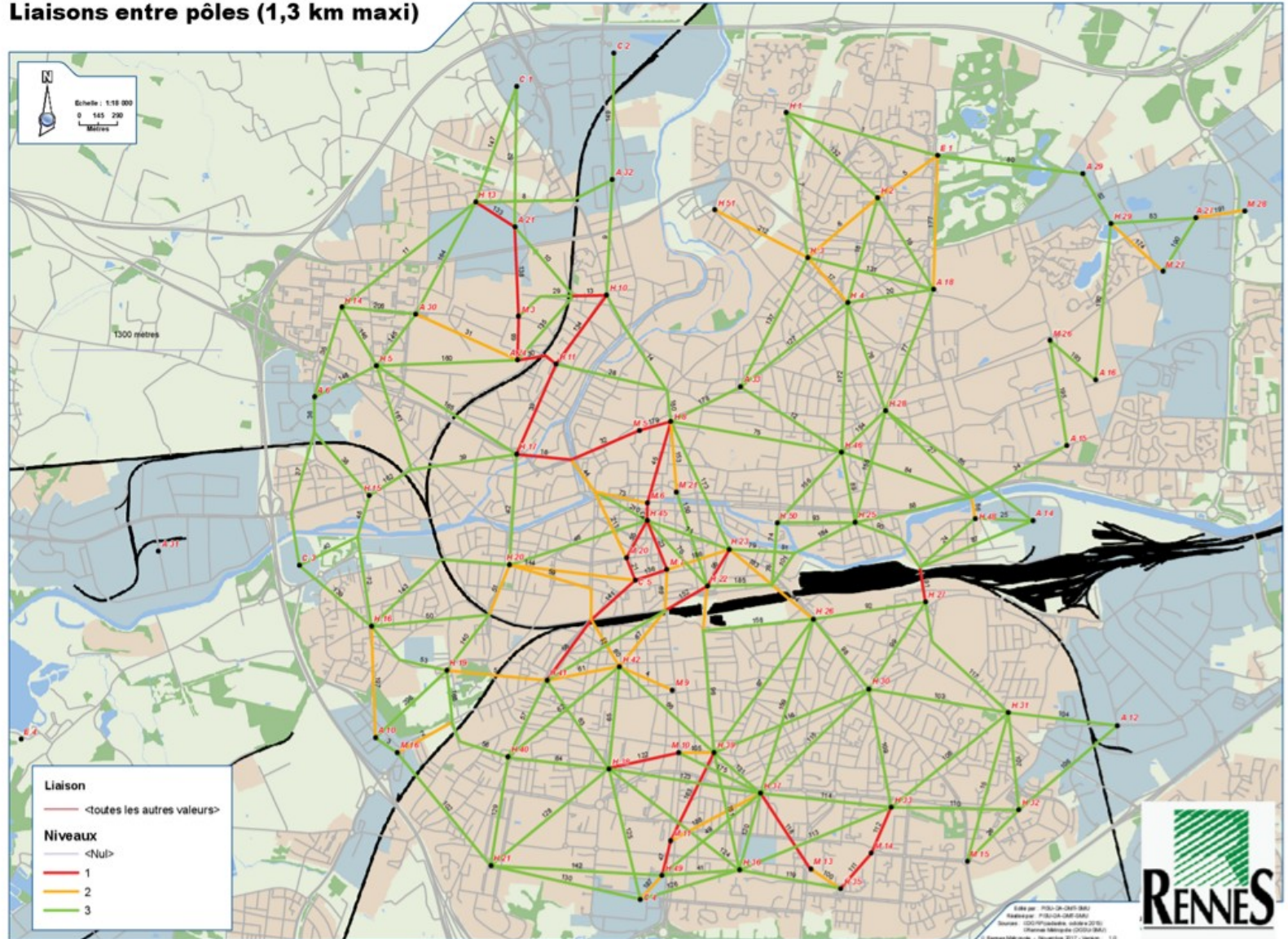


Promouvoir la marche à pied



Le réseau de liaisons majeures

Liaisons entre pôles (1,3 km maxi)

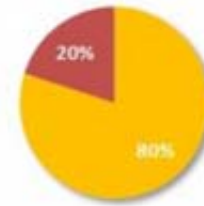


Le plan piéton

EQUIPEMENTS ET QUALITE GENERALE

Itinéraire jalonné		NON
Nombre de spots de bancs	1	●
Nombre de sanitaires publics	0	●
Nombre de terrasses encombrantes	0	●
Nombre d'escaliers (sans dispositif PMR)	0	●
Nombre d'obstacles bas (<0.9m)	0	●
Point dur (largeur <1m, 40)	1	●
Qualité paysagère		●●●

Qualité du revêtement



■ Neuf
■ Acceptable
■ Non-acceptable

LES TRAVERSEES

Nombre de traversées piétonnes utilisées **2**, dont...

Sans feu et aux normes (PMR)	100 %	●
À feu et en deux temps	0	●
Avec covisibilité assurée	100%	●
À feu	0	
Avec îlot refuge	1	
Nombre de grands carrefours à traverser	0	

Suggestion de traversées

0

LE LINEAIRE

Largeur supérieure à 3m le long de voie artérielle	0%	●
Linéaire partagé vélo piéton	5%	●
Linéaire protégé	0%	●
Linéaire éclairé	20%	●

Largeur



■ Supérieure à 1,4m
■ Inférieure à 1,4m



ACCESSIBILITE PMR



INTERET DE LA LIAISON



Le plan piéton

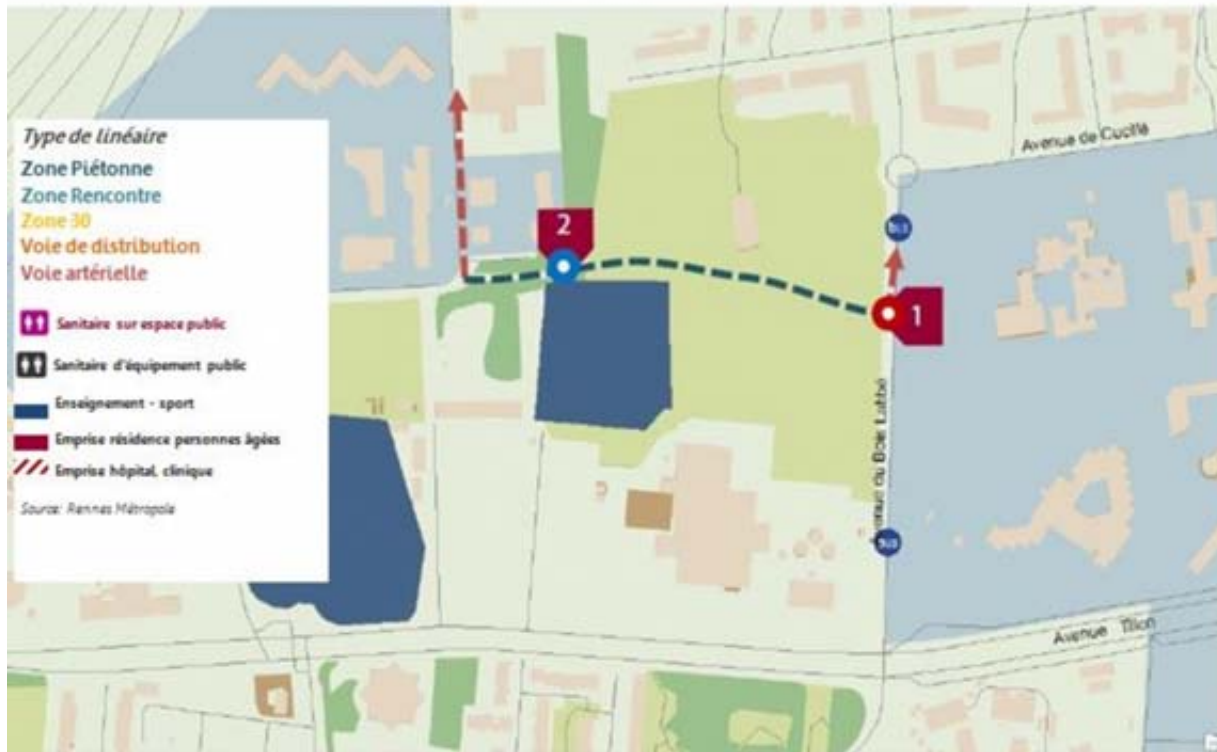
DIAGNOSTIC PLAN PIETON



BOIS LABBE \leftrightarrow LE GARAGE

Numéro 200 Extrémités Longueur 550 m Temps de parcours 8min

Morphologie urbaine: Espaces verts et zone d'activité



1/ Accès à créer et à mettre en valeur



2/ Un cadre agréable mais non éclairé



Favoriser la marche à pied

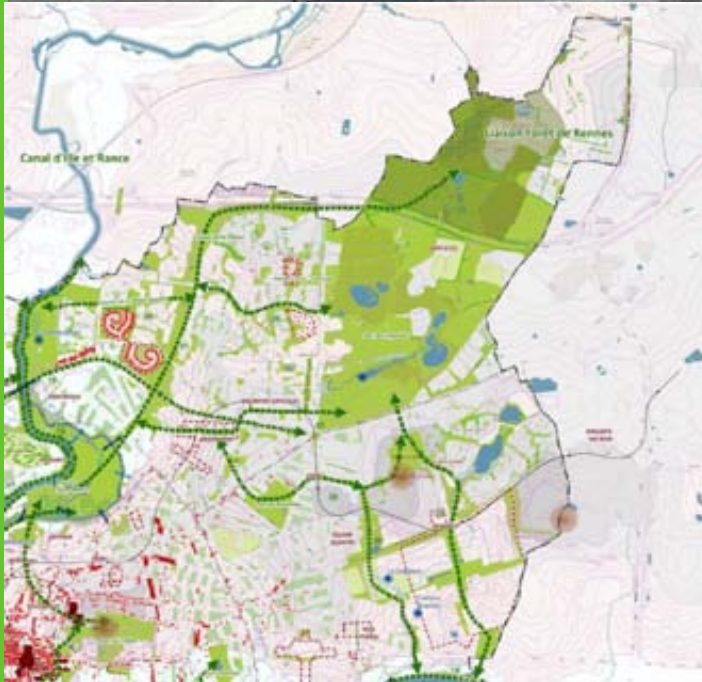


6000 piétons arpentent quotidiennement l'avenue Louis Barthou.
Élargissement des trottoirs pour un meilleur confort de déplacement.

Favoriser la marche à pied



*Projet
d'aménagement des
abords de la future
station de métro
Jules-Ferry*



*La trame verte et bleue permet
aussi d'améliorer les liaisons
piétonnes
(ici quartier Maurepas-Patton-Gayeulles)*

Expérimenter



La bande d'arrêt 5 mètres en amont des passages piétons permet une meilleure visibilité et rappelle la priorité des piétons et cyclistes.



Expérimenter



Parce que les experts d'usage sont nos meilleurs alliés, nous avons créé le conseil des mobilités.

merci
pour votre attention